

STAROSTA ŻNIŃSKI

ul. Potockiego 1, 88-400 Żnin, tel. 52 303 11 00, fax 52 303 13 02
starosta@znin.pl www.znin.pl www.bip.powiatzninski.pl

Żnin, dnia 16 sierpnia 2018 r.

K o m u n i k a t

W dniu **2 września 2018 roku (niedziela)** na terenie Powiatu Żnińskiego organizowany jest III Ogólnopolski Wyścig Kolarski „Pałuki Tour 2018” oraz wyścigi kolarskie dla dzieci miniPAŁUKI TOUR.

W związku z powyższym w godzinach **od 9.00 do 10.30** (wyścigi kolarskie dla dzieci miniPAŁUKI TOUR) **oraz od 11.30 do 15.00** (wyścig główny PAŁUKI TOUR) trasy wyścigów zostaną częściowo wyłączane z ruchu pojazdów.

Przebieg trasy dla wyścigu miniPAŁUKI TOUR - **Żnin ulice: Gnieźnieńska, Leśna, Topolowa, Pałucka, Klemensa Janickiego.**

Przebieg trasy dla wyścigu głównego PAŁUKI TOUR - **Żnin ulica Gnieźnieńska, Podgórzyn, Wenecja, Godawy, Łysin, Folsz, Laski Małe, Laski Wielkie, Rozalinowo, Ostrówce, Białozewin, Żnin ulice: Topolowa, Pałucka, Klemensa Janickiego.**

W związku z powyższym proszę o nie parkowanie pojazdów wzdłuż ulic, przez które przebiegają trasy wyścigów oraz stosowanie się do komunikatów służb porządkowych i ratowniczych zabezpieczających przedmiotowe wydarzenie.

Jednocześnie zachęcam do aktywnego dopingowania zawodników na trasie zawodów.

STAROSTA ŻNIŃSKI


Zbigniew Łaszczuk

Trasa wyciągu dla dzieci
miniPAŁUKI TOUR



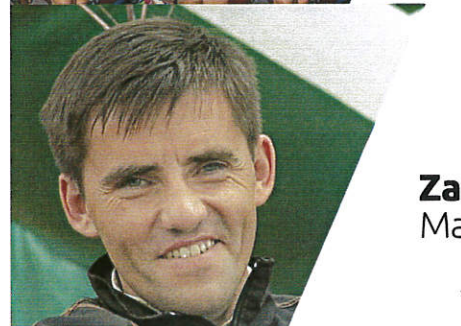


III Ogólnopolski Wyścig Kolarski

PAŁUKI TOUR

Żnin | Stadion Miejski
2.09.2018

Więcej na www.palukitour.pl



FESTYN ROWEROWY

rajd rowerowy KIDS TOUR **godz. 11.15**
 mobilne miasteczko rowerowe **godz. 12.00-17.00**
 show w wyk. Jonasza Pakulskiego **godz. 14.30**
 występy Luvadance Cheerleaders

WYŚCIGI KOLARSKIE

wyścigi miniPAŁUKI TOUR **godz. 9.30-10.30**
 wyścig główny PAŁUKI TOUR **godz. 12.00-15.00**

Zapraszam na wyścig

Marek Leśniewski - Medalista Mistrzostw Świata i Igrzysk Olimpijskich w drużynie szosowej
 Ambasador Ogólnopolskiego Wyścigu Kolarskiego PAŁUKI TOUR

Organizator

Współorganizatorzy

Wspierają nas

Patronat

Zadanie współfinansowane ze środków

